

Caune de l'Arago

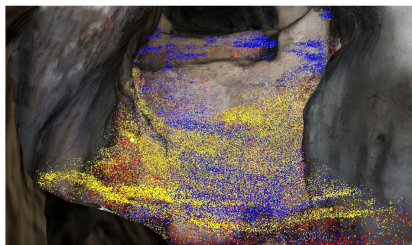
Tautavel-en-Roussillon
Pyrénées-Orientales, France

TOME VI

Individualisation des unités archéostratigraphiques

Sous la direction de **Henry de Lumley**

CNRS EDITIONS



Entre 700 000 et 100 000 ans, soit pendant toute la durée du Pléistocène moyen, 15 m de dépôts sédimentaires se sont accumulés dans la vaste Caune de l'Arago. Ce remplissage a livré en 50 ans de fouilles méthodiques les témoignages de nombreux sols d'occupation humaine et d'associations de faunes locales successives.

En l'état actuel des fouilles, 53 niveaux correspondant à des sols d'occupation homogènes ou à des palimpsestes ont pu être individualisés. Tous le matériel archéologique mis au jour ont fait l'objet d'une localisation par les recensements des coordonnées cartésiennes, les relevés des coupes stratigraphiques, tous les mètres, dans les sens longitudinal et transversal de la caverne et l'examen des projections d'objets sur des plans verticaux, tous les 10 cm, dans les sens transversal et longitudinal.

Dans ce tome VI de cette monographie consacré à l'individualisation des unités archéostratigraphiques de la Caune de l'Arago, sont présentées pour chaque niveau, sur des graphiques, les proportions relatives des différents types d'outils lithiques, la nature pétrographique des roches utilisées pour leur fabrication et les différentes espèces de grands mammifères identifiés.

Les données recueillies dans certains niveaux ont permis de distinguer aussi bien des sols d'occupation humaine successifs de longue durée (sans doute plusieurs années) que des campements saisonniers, des haltes de chasse, voire de simples bivouacs. En l'absence de l'Homme, des espèces rupicoles, à l'exemple du mouflon et du tahr, ont fréquenté les lieux, ainsi qu'une faune composée de grands carnivores, tels la panthère, le loup, le cuon et en priorité l'ours de Deninger.

Dans certaines unités archéostratigraphiques, la faune de grands mammifères, essentiellement représentée par le cerf et le daim, documente des périodes climatiques tempérées et un environnement à dominante forestière; a contrario, d'autres unités ayant livré non seulement des ossements de chevaux, de bisons, de rhinocéros des prairies, mais aussi une faune à cachet arctique (renne et bœuf musqué), caractérisent un paysage très ouvert, de type steppe.

Ainsi, les variations climatiques de grande ampleur connues dans le cours du Pléistocène moyen, avec leur alternance de cycles tempérés puis froids à très froids, d'une durée moyenne de 100 000 ans, sont bien mises en évidence à la Caune de l'Arago, dans le cadre des études interdisciplinaires mises en œuvre sur ce site européen d'une exceptionnelle richesse.



Institut de Paléontologie Humaine
Fondation Albert Ier Prince de Monaco



Laboratoire de
Préhistoire Nice-
Côte-d'Azur



la Région
Languedoc
Roussillon



Caune de l'Arago Tome VI

Envoyez votre bon de commande, accompagné d'un chèque à l'ordre de l'IPH à l'adresse suivante:

Institut de Paléontologie Humaine
Fondation Albert Ier Prince de Monaco
1 rue René Panhard
75013 Paris
France

..... ouvrage(s) au prix unitaire de 80€

Total:€

Frais de port:€

(5€ + 1€ par ouvrage supplémentaire)

A régler:€

Nom: Prénom:

Adresse:

Code postal & ville: Pays:

Courriel: Téléphone: